

# Jett Plasma

## Die Revolution im Kampf gegen Falten

### **Ober/Unter Augenlidstraffung ohne Operation.**

**Jett Plasma Lift** ist die Gleichstromentladung, womit die Haut des Kunden nicht berührt werden muss. Medizinische Geräte die mit Wechselstrom arbeiten, wie beispielsweise ein Laser, haben auch immer einen gewissen Einfluss auf die umliegenden Bereiche der Behandlungsumgebung. Bei der Gleichstromentladung passiert dies nicht und die Behandlung kann noch genauer und gezielter auf den zu behandelnden Stellen durchgeführt werden. Das Gerät erzeugt eine Plasma Ladung mit Abstand zur Haut des Patienten und bewirkt eine Verdunstung bzw. Verbrennung der Hautoberfläche und überschüssigen Haut. Dieses Verfahren ist bisher einzigartig und patentgeschützt.

Diese Methode ist ideal für Menschen die eine gewisse Zurückhaltung gegen den Einsatz eines Skalpells haben. Dieses neue Verfahren der **Lidstraffung** wird **ohne Skalpell durchgeführt** und somit sind die Risiken und die Belastungen für den Patienten deutlich geringer.

### **Behandlungsverfahren bei Augenlidstraffung**

Die Behandlung mit dem Jett Plasma Lift zur Augenlidstraffung wird bei uns in der **Esthetic Cosmetic Medical Center AG** in Erlenbach ca.50 Minuten durchgeführt.

Besprechung und Beratung

Lokale Anästhesie

Behandlung gewünschte Zone mit dem Jett Plasma Lift

Die Behandlung ist **schmerzarm**. Es wird auf gewünschte Stelle ein Lidocain/ Emla Creme auf die Haut aufgetragen die betäubend wirkt.

### **Der Jet Plasma Lift eignet sich ideal für:**

Lidstraffung (Ober- und Unterlid) ohne Op

Faltenreduzierung, beispielsweise Krähenfüße am Auge

Minderung von Akne Narben

Behandlung von Schlupflidern

Entfernung von Altersflecken und Dehnungsstreifen

## Behandlung Info

Dauer der Behandlung

je nach Aufwand bis zu 30 Minuten

Betäubung

Die Behandlung wird unter Lokalanästhesie durchgeführt.

Wieviel Behandlungen brauchen

Je nach überschüssiger Hautmenge sind 1-3 Behandlungen notwendig.

Nach der Behandlung

Wird man ca- 7 Tage geschwollen sein, in dieser Zeit ist Sonne zu meiden.

Heilung und die Ergebnisse

Es bleibt kein Narbengewebe oder ähnliches zurück. Das Ergebnis ist bereits nach 7 Tagen ersichtlich.

Preis

ab 450 CHF

## Indikationen

- Augenfältchen
- Nasolabialfalten
- Zornesfalte
- Leichte Couperose
- Kleine Pigmentflecken
- Nicht operative Augenlidstraffung
- Akne, bei akuten kleinen Entzündungen
- Narben und Dehnungsstreifen
- 

## Kontraindikationen

- Epilepsie
- Schwangerschaft
- Die Anwesenheit von Metallimplantaten,
- Schrittmacher
- Aktuelle Entzündung
- Hautläsionen
- Krebs
- Krampfadern
- Probleme mit Knochen



Was is Plasma?

In der Physik sind drei Aggregatzustände bekannt:

- Fest
- Flüssig
- Gasförmig

Plasma ist der 4. Aggregatzustand und kommt zu 99% im Universum vor. Plasma besteht aus ionisierten Partikeln (Atomen, Molekülen und Elektronen), die elektrisch positiv und negativ geladen und in sich leitfähig sind.

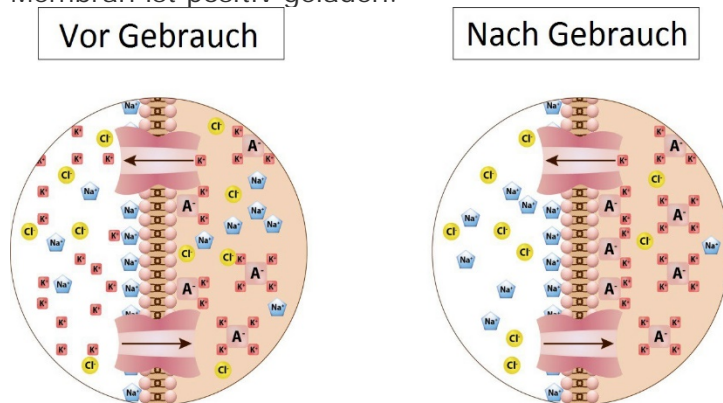
Die Plasmaentladung wird durch die Spitze des Gerätes und der geerdeten Haut des Kunden hervorgerufen. Durch die punktgenau Anwendung des Applikators, wird die Hochspannung immer in einem sicheren Umfeld durchgeführt und die umliegende Haut wird geschützt.

Das Gerät beinhaltet neue Behandlungstechnologie, basierend auf elektronischer Ladung – Plasma (Strahl aus Elektroden und Ionen).

## Wirkungsweise des Gerät

**Membran-Depolarisation – Jett Plasma Lift Medical ist das einzige Gerät auf dem Markt, welches mit dieser Technologie arbeitet. Durch die Depolarisation wird die Spannung der Haut wiederhergestellt und es kommt zu einem deutlichen Straffungseffekt. Andere, vergleichbare Geräte verwenden Wechselstrom, während unser innovatives Gerät Gleichstrom verwendet.**

Jede Zelle besitzt ein sogenanntes Membranpotential (Unterschied des elektrischen Potentials zwischen der Innenseite der Zelle - Intrazellularraum und dem Extrazellularraum außerhalb der Zelle). Das Innere der Membran ist negativ geladen und das Äußere der Membran ist positiv geladen.



Die natürliche Alterung der Haut

führt zu einer unregelmäßigen Verteilung der elektrischen Ladung (Potential) entlang der Zellmembran und damit auch zur Änderung der Membranspannung.

Das Level des Membranpotentials der Zellen wird gebildet und beeinflusst durch Kationen Natrium Na<sup>+</sup> und Kalium K<sup>+</sup>. Das Na<sup>+</sup> kann nur sehr schwer durch die Zellmembran eindringen, wobei das K<sup>+</sup> im Gegenteil dazu die Membran sehr leicht durchdringt.

Durch die Plasma-Entladung bei der Jett Plasma Lift Medical Anwendung wird ein Wechsel von Na<sup>+</sup> und K<sup>+</sup> Ionen und auch die Durchgängigkeit durch die Membran, ermöglicht. Die

Kationen werden wieder in die richtige Position in- und außerhalb der Zellmembran gebracht.

Das Spannungspotenzial der Zellmembran wird dadurch wieder erhöht, die Zellmembran ist nicht mehr eingefallen, sondern schön prall, aufgerichtet und gespannt.

### **Wirkung auf die Zellen**

Jede Zelle in unserer Haut besitzt elektrische Ladungen, negative wie auch positive Ionen. Der Gleichstrom der Plasmaanwendung depolarisiert die Membranen, so dass die einzelnen Ionen durch die Membrane durchgehen.

Durch die Umverteilung wird wieder ein optimales Gleichgewicht erreicht. Die elektrische Spannung in der Zelle wird erhöht und die Zelle wird wieder praller. Dieser Effekt ist sofort und mit bloßem Auge ersichtlich.

Durch die Behandlung wird die Zellgeneration erhöht, das Bindegewebe wird gestärkt und die Flexibilität der Haut verbessert.